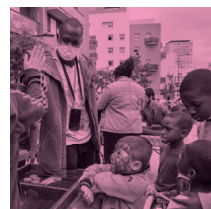
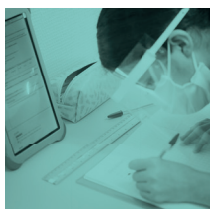


OBSERVATOIRE DES CENTRES SOCIAUX ET DES ESPACES DE VIE SOCIALE

Yvelines

2021

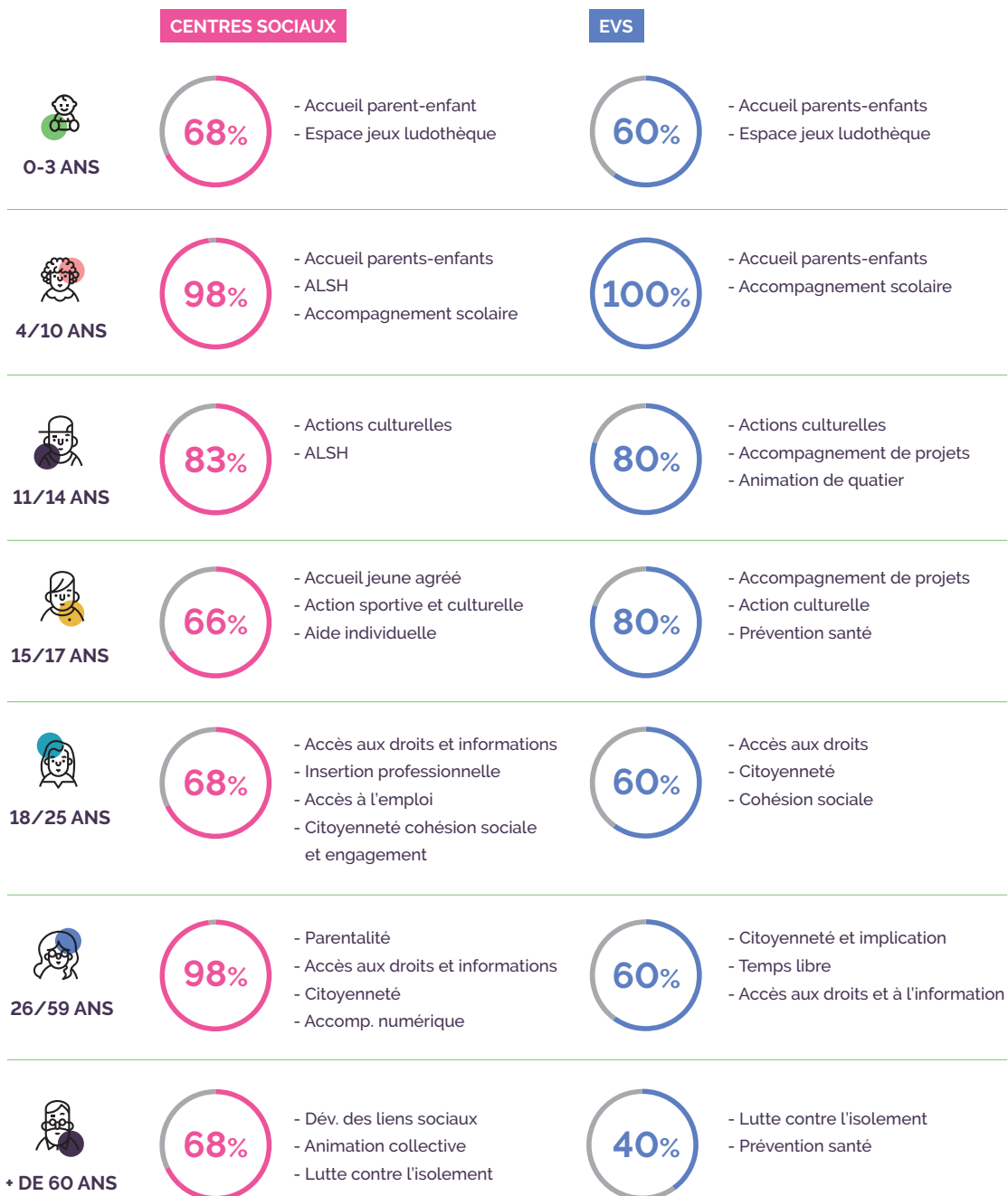


SOMMAIRE

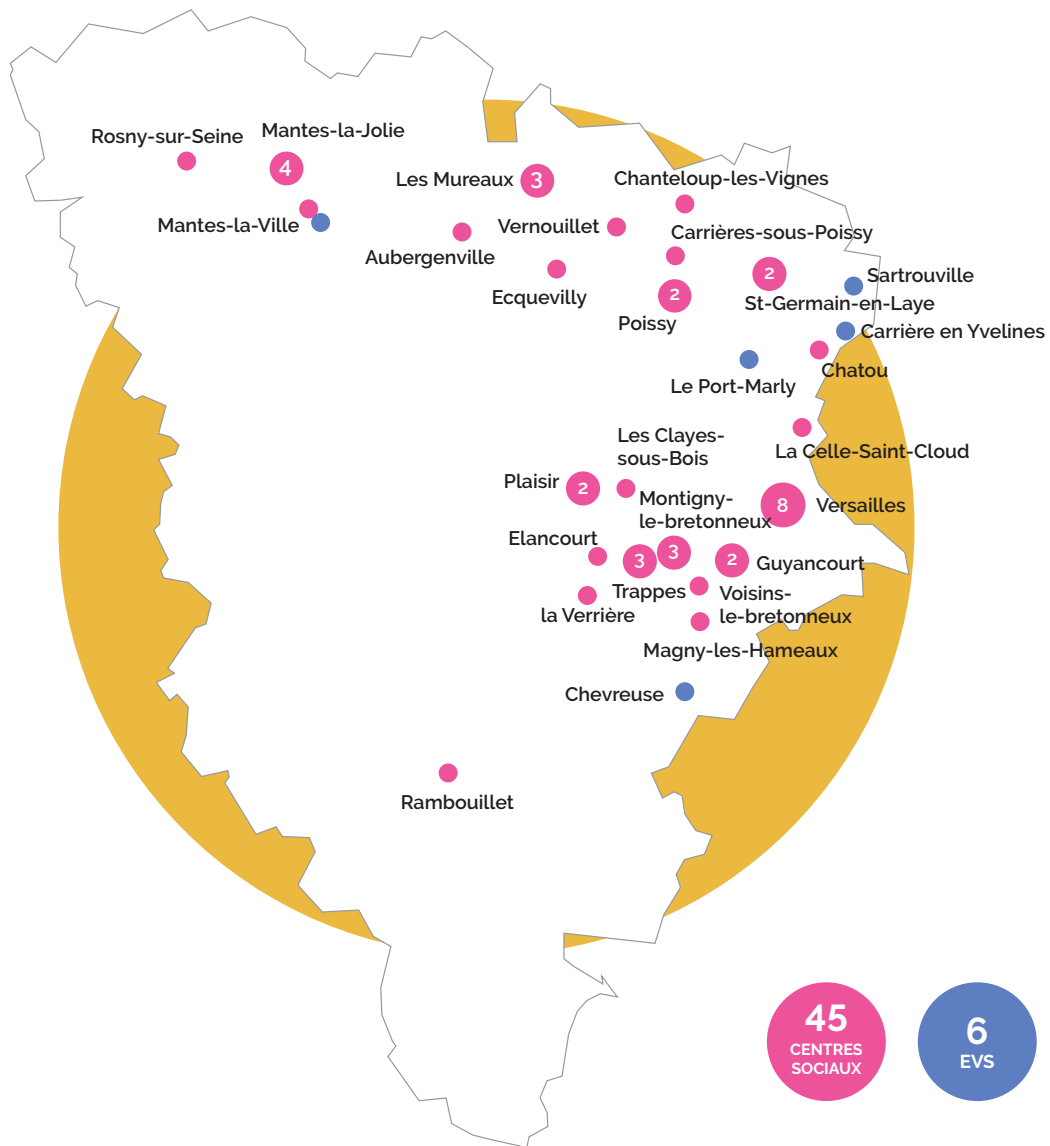
LE CENTRE SOCIAL, UN ACCUEIL INCONDITIONNEL	01
LES STRUCTURES D'ANIMATION DE LA VIE SOCIALE DANS LES YVELINES	02
CHRONIQUE D'UNE ANNÉE PAS COMME LES AUTRES	04
DES VALEURS PLUS QUE JAMAIS D'ACTUALITÉ	06
DES RESSOURCES AU SERVICE DU PROJET	07
PROJET SENACS	08
FICHE NATIONALE	09

LE CENTRE SOCIAL, UN ACCUEIL INCONDITIONNEL

Tranches d'âge concernées par les actions des centres :



LES STRUCTURE D'ANIMATION DE LA VIE SOCIALE DANS LES YVELINES



45
CENTRES
SOCIAUX

6
EVS

41 centres sociaux et
5 EVS ont répondu à
l'enquête Senacs 2020

LES STRUCTURE D'ANIMATION DE LA VIE SOCIALE DANS LES YVELINES

CENTRES SOCIAUX

85%

à GESTION COMMUNALE

100%

sur un TERRITOIRE URBAIN

50%

implantés sur un QPV (quartier politique de la ville)

80%

ADHÉRENTS à la FCS 78

En moyenne par centre



10 équivalents temps plein (ETP)

28 BÉNÉVOLES



4 HEURES en moyenne par mois consacrées aux actions hors les murs



476 445 € de BUDGET

ESPACE DE VIE SOCIALE

2

en GESTION ASSOCIATIVE

1

sur un TERRITOIRE RURAL

3

implantés en QPV (quartier politique de la ville)

100%

ADHÉRENTS à la FCS 78

En moyenne par EVS



5,3 équivalents temps plein (ETP)

24 BÉNÉVOLES dont 6 sur les instances de pilotage



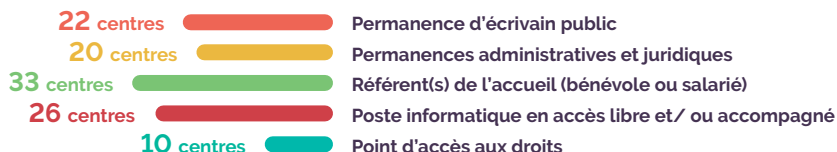
250 HEURES de bénévoles

206 000 € de BUDGET

CHRONIQUE D'UNE ANNÉE PAS COMME LES AUTRES

ACCÈS AUX DROITS

88% DES CENTRES ont intégré l'accès aux droits comme objectif du projet social



3 Points Relais CAF et **1** Maison France Service sur le territoire des Yvelines.



En moyenne **300 PERSONNES** par centre sont concernés par cet accompagnement.

FOCUS COVID

1^{ER} CONFINEMENT (17 MARS/11 MAI)

36 structures ont **fermé** complètement
26 ont maintenu un **accueil téléphonique**
16 ont maintenu des **activités**



2^È CONFINEMENT (30 OCT/15 DÉC)



3 structures ont **fermé** complètement



1 centre qui a **maintenu** totalement son activité

36 ont maintenu un **accueil sur RDV**
39 ont maintenu un **accueil téléphonique**
38 ont maintenu des **activités**

TYPES D'ACTIONS RENFORCÉES DURANT LA CRISE SANITAIRE



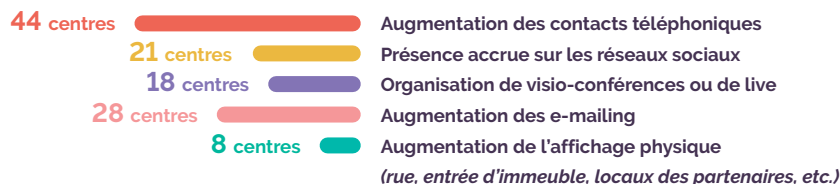
30% des structures ont mis en place ponctuellement des **temps d'échanges** et de débats avec les habitants autour de la crise sanitaire.

Pour **28** centres la **crise sanitaire** a précipité la mise en place **d'actions hors les murs**.

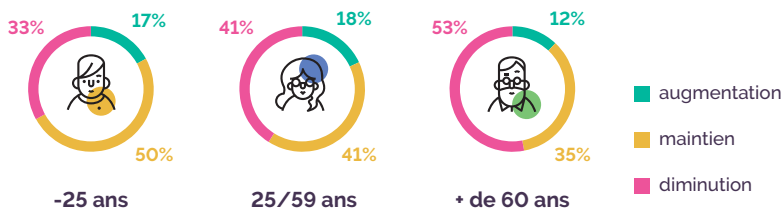
CHRONIQUE D'UNE ANNÉE PAS COMME LES AUTRES

FOCUS COVID

IMPACT SUR LA COMMUNICATION À DESTINATION DES HABITANTS



IMPACT SUR L'ÉVOLUTION DU NOMBRE DE BÉNÉVOLES



23 centres ont **remboursé** les frais engagés par les habitants.

22 centres ont mis **gratuitement des biens ou services** à disposition des habitants.

13 centres ont transformé des **actions payantes en activités gratuites**.

32% des centres ont constaté l'arrivée de **nouveaux bénévoles** mobilisés pour des raisons liées à la crise sanitaire, soit **9 par centre en moyenne**.

85% des centres : la crise sanitaire a été l'occasion de **créer ou renforcer des liens avec les partenaires** (associations, Education nationale, Département, CAF et collectivité locale).

IMPACTS SOCIAL



14 ASSOCIATIONS nées suite à l'accompagnement du centre.

Tous les centres sociaux conduisent des **actions hors les murs** (en moyenne **4h/semaine**), soit **172 habitants** touchés en moyenne. Une quarantaine en moyenne ont ensuite franchi les portes du centre social.



71% ont engagé une **réflexion sur le développement durable** (démarche de réduction des déchets).



34h/semaine en moyenne sont consacrées à **entretenir ou développer les liens avec les habitants** soit **514 habitants** concernés en moyenne par centre (via réseaux sociaux et phoning).

DES VALEURS PLUS QUE JAMAIS D'ACTUALITÉ

SOUTIEN À LA VIE ASSOCIATIVE

Des associations locales soutenues par les centres



452 associations
sur une fonction **SERVICE**

11 en moyenne par centre

114 associations
sur une fonction **RESSOURCE**

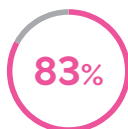
3 en moyenne par centre

266 associations
sur une fonction **PARTENARIAT**

7 en moyenne par centre

VITALITÉ DÉMOCRATIQUE

CENTRES SOCIAUX



ont des **instances dédiées au pilotage du projet** (conseil d'usagers, commissions thématiques...)



16 **HABITANTS**
mobilisés en moyenne
par centre

915 **HEURES** de
bénévolat par centre



1 146 **BÉNÉVOLES**
soit **28** **bénévoles** en
moyenne par centre

34 **BÉNÉVOLES** ont
bénéficié d'une formation.

EVS



ont une **instance impliquant les habitants** (conseils de maison par ex.)



5 **USAGERS +**
1 **BÉNÉVOLE** par EVS ont
intégré les instances de
pilotage.



40% DES CENTRES ont
engagé une réflexion en
matière de développement
durable.



7 **USAGERS** sont devenus
bénévoles d'activité.

PARTENARIATS

CENTRES SOCIAUX

49% sont impliqués dans des **instances de démocratie participative** (essentiellement conseils de quartier).

98% sont impliqués avec **des acteurs éducatifs du territoire** (Education nationale, éducation spécialisée, ALSH...).

11 centres sont **partenaire d'un PEDT** et **7** participent à la **Cité éducative de leur territoire**.

EVS



60% des EVS sont en lien avec des **instances de démocratie participative** (conseils citoyens, conseils de quartier).

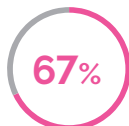
Partenariats avec les associations de quartier, l'Éducation nationale, les structures petite enfance et jeunesse de leur territoire.

DES RESSOURCES AU SERVICE DU PROJET

LES FORCES VIVES DES CENTRES SOCIAUX



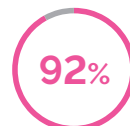
761 SALARIÉS
18 par centre soit 10 ETP



en CDI



des **DIRECTEURS**
possèdent
le diplôme requis.



des **RÉFÉRENTS**
famille possèdent
le diplôme requis.



27 CENTRES ont un référent
jeunesse (8 avec un niveau 6 et 7
et 10 avec un niveau 5)



LES PROFESSIONNELS qui ne disposent
pas du niveau requis sont inscrits
dans un **processus de formation** (VAE,
formation initiale DEJEPS ou DESJEPS).

100 SALARIÉS ont
suivi une **formation**,
qualifiante ou non.

LES SOUTIENS FINANCIERS

CENTRES SOCIAUX



BUDGET MOYEN : **476 445 €**

MASSE SALARIALE : **70%**

BUDGET TOTAL : **19 716 293 €**

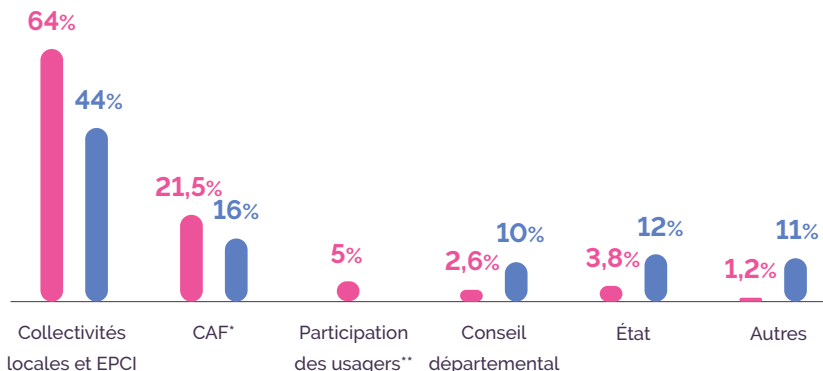
EVS



BUDGET MOYEN : **206 000 €**

MASSE SALARIALE : **70%**

BUDGET TOTAL : **10 300 040 €**



*CAF dont 24% au titre de la prestation de service ALSH

** Les usagers contribuent à hauteur de 7% au budget de fonctionnement

PROJET SENACS

Le Système National d'Échange des Centres Sociaux (SENACS) - Observatoire des Centres Sociaux contribue à rendre visible et à valoriser les actions et projets des centres sociaux. La période de déploiement de l'observatoire partagé des centres sociaux réalisé sur 2012-2017 a permis de couvrir l'ensemble des départements. Cette enquête est basée sur un questionnaire co-construit en inter-réseau caf et fédérations. Depuis 2018, l'observatoire s'est élargi aux espaces de vie sociale (EVS), un questionnaire adapté à ces structures a été mis en place.

Par la production d'analyses chiffrées et qualitatives, elle vise à accroître la connaissance sur les centres sociaux et les espaces de vie sociale, ce qu'ils sont et ce qu'ils font. Une mission de maîtrise d'ouvrage a été confiée à la Caf du Rhône par la Cnaf pour accompagner cette démarche en lien avec la FCSF et pour l'animer sur l'ensemble du territoire. Localement, des comités de pilotage réunissant à minima Caf et représentation fédérale locale des centres sociaux ont été constitués pour co-produire les analyses.

L'observatoire contribue à valoriser les projets des centres sociaux et des espaces de vie sociale, ce qui permet de disposer en permanence de données chiffrées et d'illustrations d'actions pertinentes menées avec et pour les habitants.

L'observatoire des centres sociaux ne pourrait exister sans les personnes (salarié.es et ou bénévoles) qui, chaque année, répondent aux 100 questions qui leurs sont posées. Qu'elles et ils en soient, au travers de ces lignes, remercié.es.

Pour aller plus loin, retrouvez toutes les informations sur le site internet :
www.senacs.fr

COORDONNÉES

Caisse d'allocations familiales des Yvelines

7 rue des Etangs Gobert — CS 90100
78011 Versailles CEDEX
esdras.ganga@cafyvelines.cnafmail.fr

Fédération des centres sociaux et socioculturels des Yvelines

7 allée Edgar Degas
78160 — Marly-le-Roi
contact@centres-sociaux78.fr

FICHE NATIONALE

ENQUÊTE 2021 - DONNÉES 2020

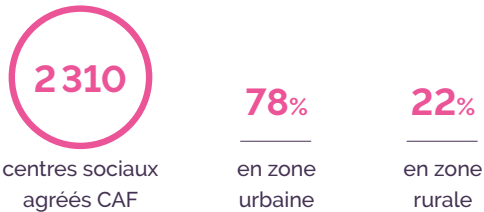


Période COVID

78% des centres sociaux ont proposé des actions "Hors les murs" en 2020 et 68% ont mis en place un accueil téléphonique dès le 1^{er} confinement.

- Un observatoire national partagé entre CNAF et FCSF et co-piloté en local par les 2 réseaux
- Un panorama annuel de l'activité des centres sociaux et des espaces de vie sociale

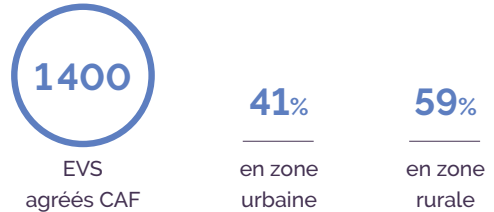
CENTRES SOCIAUX



+ de **57 000** salariés
représentant en moyenne **11,3 ETP** par structure
6 800 stagiaires et volontaires en service civique

+ de **72 700** bénévoles d'activités engagés de façon ponctuelle ou régulière
+ de **33 800** bénévoles à la gouvernance des gestions associatives

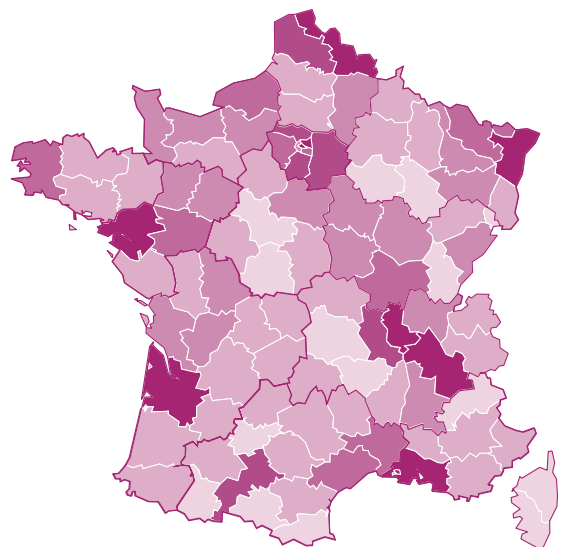
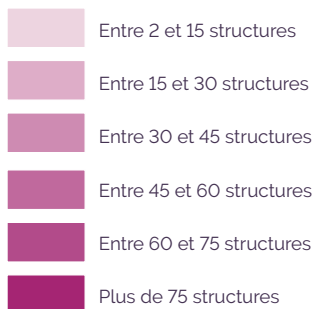
ESPACES DE VIE SOCIALE



+ de **7 950** salariés
représentant en moyenne **2,8 ETP** par structure
1 820 stagiaires et volontaires en service civique

+ de **31 900** bénévoles d'activités
+ de **11 000** bénévoles administrateurs

DENSITÉ DE RÉPARTITION DES STRUCTURES



PROJET
SENACS

SENACS - SYSTÈME D'ÉCHANGES NATIONAL DES CENTRES SOCIAUX

www.senacs.fr

